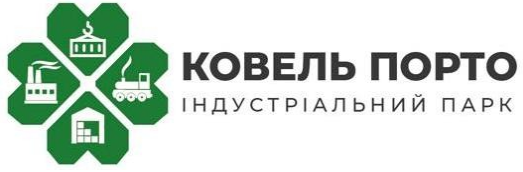




**Створення індустріального парку «КОВЕЛЬ ПОРТО»
Волинська область, місто Ковель**



НАЗВА ТА ІНІЦІАТОР ІНДУСТРІАЛЬНОГО ПАРКУ

Назва

індустріальний парк

«КОВЕЛЬ ПОРТО»

**Ініціатором створення індустріального парку є
релоковане на Волинь підприємство:**

Товариство з обмеженою відповідальністю
«Компресорна техніка»



КОВЕЛЬ ПОРТО
ІНДУСТРІАЛЬНИЙ ПАРК

**Створюється індустріальний парк за
підтримки Ковельської міської ради**



МЕТА СТВОРЕННЯ ІНДУСТРІАЛЬНОГО ПАРКУ

Метою створення Індустріального парку є досягнення наступних цілей:

- Економічний розвиток.
- Залучення інвестицій.
- Створення робочих місць.
- Розвиток інфраструктури.
- Інновації та дослідження.
- Ефективне використання ресурсів.
- Підтримка екологічних стандартів.
- Збільшення експортного потенціалу.

За рахунок діяльності Індустріального парку буде залучено значний обсяг коштів, який опосередковано вплине на сталий соціально-економічний розвиток міста Ковель та його інфраструктури, вирішення існуючих проблем та завдань.





КОВЕЛЬ ПОРТО
ІНДУСТРІАЛЬНИЙ ПАРК

ОСНОВНЕ ПРО ІНДУСТРІАЛЬНІ ПАРКИ



від 30 років

трок використання
(оренди)



площа **не менше 10 га і
не більше 1000 га**



переробна промисловість



R&D



переробка промислових та/або побутових відходів (крім захоронення відходів)



IT і телекомунікації

brownfield & greenfield

ІСНУЮЧИ ПРЕФЕРЕНЦІЇ



повна або часткова **компенсація відсоткової ставки** за кредитами на облаштування, здійснення господарської діяльності **



компенсація витрат на **приєднання до інженерно-транспортних мереж** **



звільнення від **ПДВ** за ввезення нового устаткування **



звільнення від **податку на прибуток** на 10 років ***



звільнення від **ввізного мита** для нового устаткування **



надання **коштів на безповоротній основі** для **облаштування** парків, забезпечення будівництва об'єктів суміжної інфраструктури **



пільги на **податок на нерухомість** ****



звільнення від **податку на нерухомість** за будівлі промисловості *****

ПОНЯТТЯ ІНДУСТРІАЛЬНИЙ ПАРК

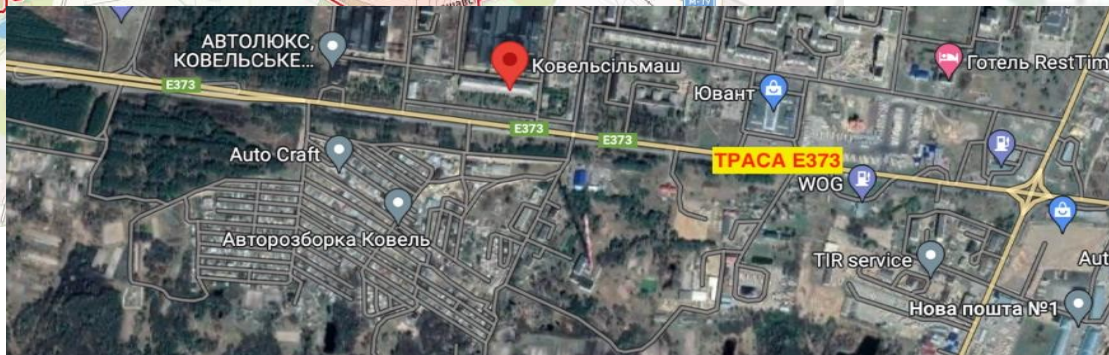
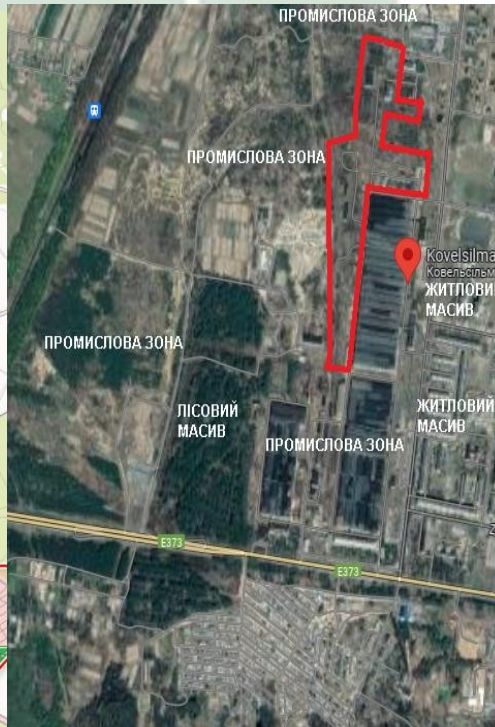
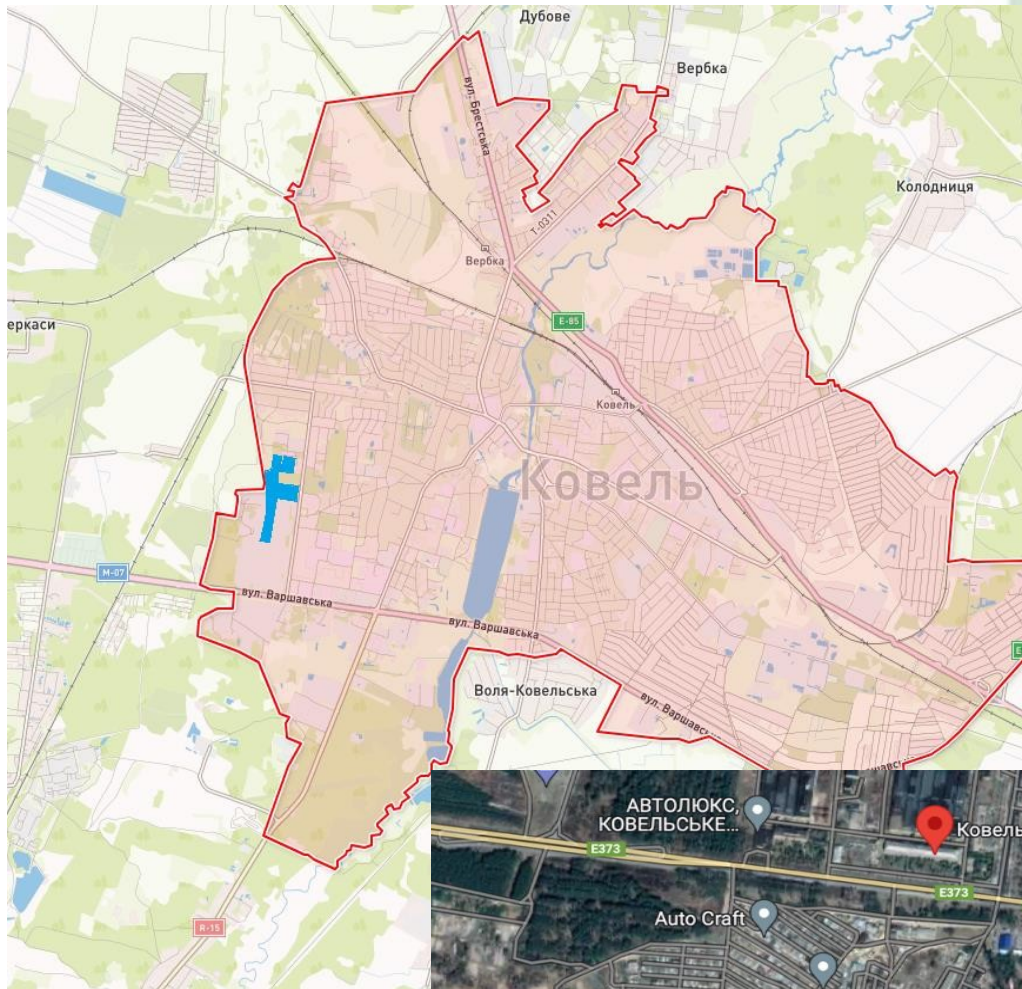
У багатьох поняття індустриального парку засноване на стійкою асоціації зі старими радянськими промисловими зонами - тільки заводи, з мінімальним або повною відсутністю сервісної інфраструктури.

Сучасні ж індустриальні парки - це бізнес-міста, які можуть включати в себе широкий перелік об'єктів нерухомості з різним функціоналом:

- промислові;
- складські та логістичні;
- офісні та бізнес-центри;
- оптові магазини і шоу-руми;
- R & D лабораторії і дослідні центри;
- наукові центри та центри навчання;
- соціальна інфраструктура - готелі, хостели, їдальні та кафе, дитячий садок, медичний центр і так далі;
- бізнес-інфраструктура (система парку)
- митні термінали, експортний і маркетинговий хаб, виставкові комплекси та конференц-послуги, інвестиційний центр і бізнес-акселератори, транспортний автопарк, facility & IT послуги і так далі;



МІСЦЕЗНАХОДЖЕННЯ ІНДУСТРІАЛЬНОГО ПАРКУ



Земельна ділянка розміром 11,6 Га з кадастровим номером 0710400000:13:004:0113 знаходиться у промисловій зоні міста Ковель. Ця ділянка – це частина промислової території колишнього підприємства «КОВЕЛЬСІЛЬМАШ», яка розташована у західному промрайоні міста Ковель. Впродовж активної роботи підприємство здійснювало діяльність за кодом КВЕД: 28.30 Виробництво машин і устаткування для сільського та лісового господарства.